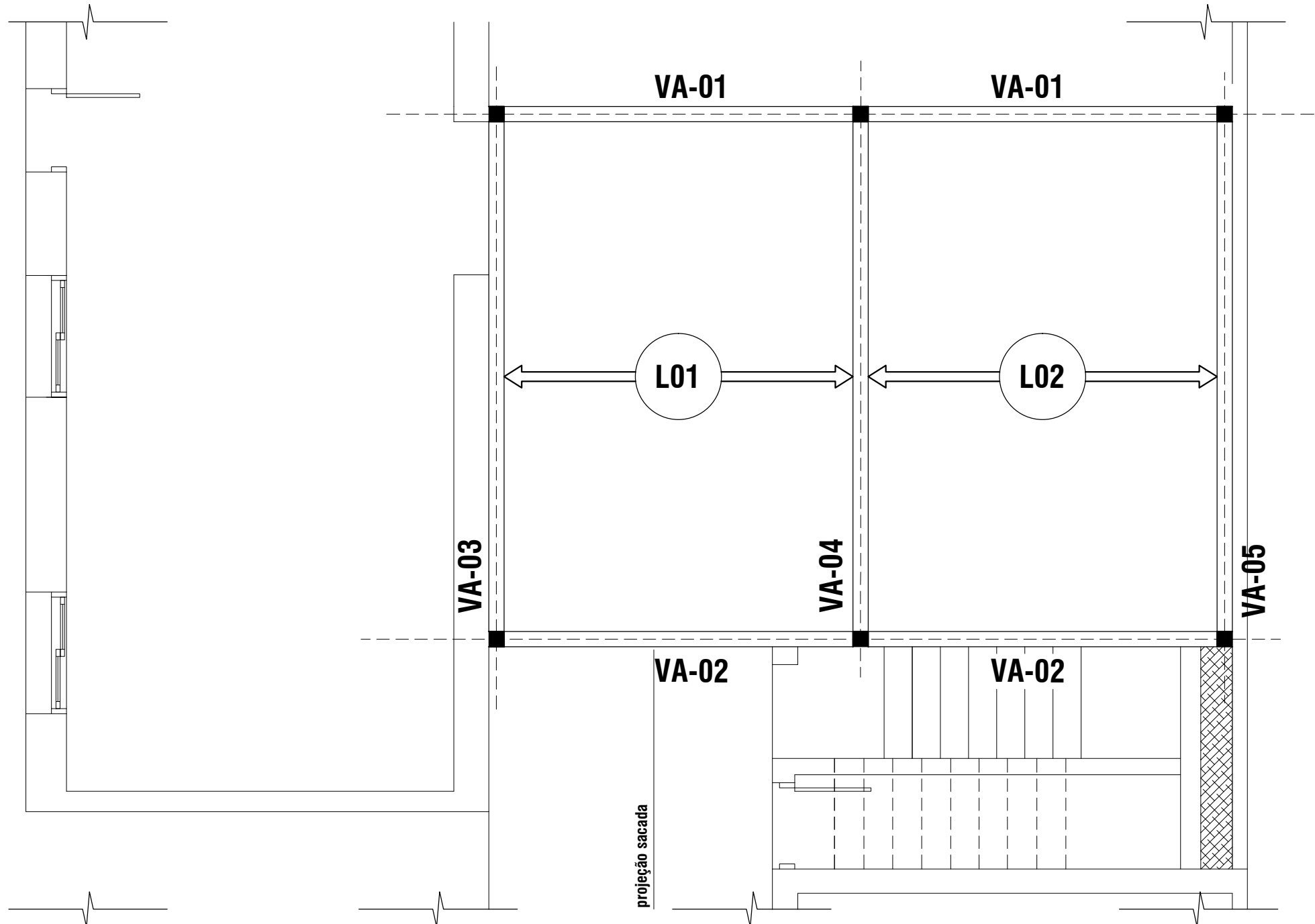
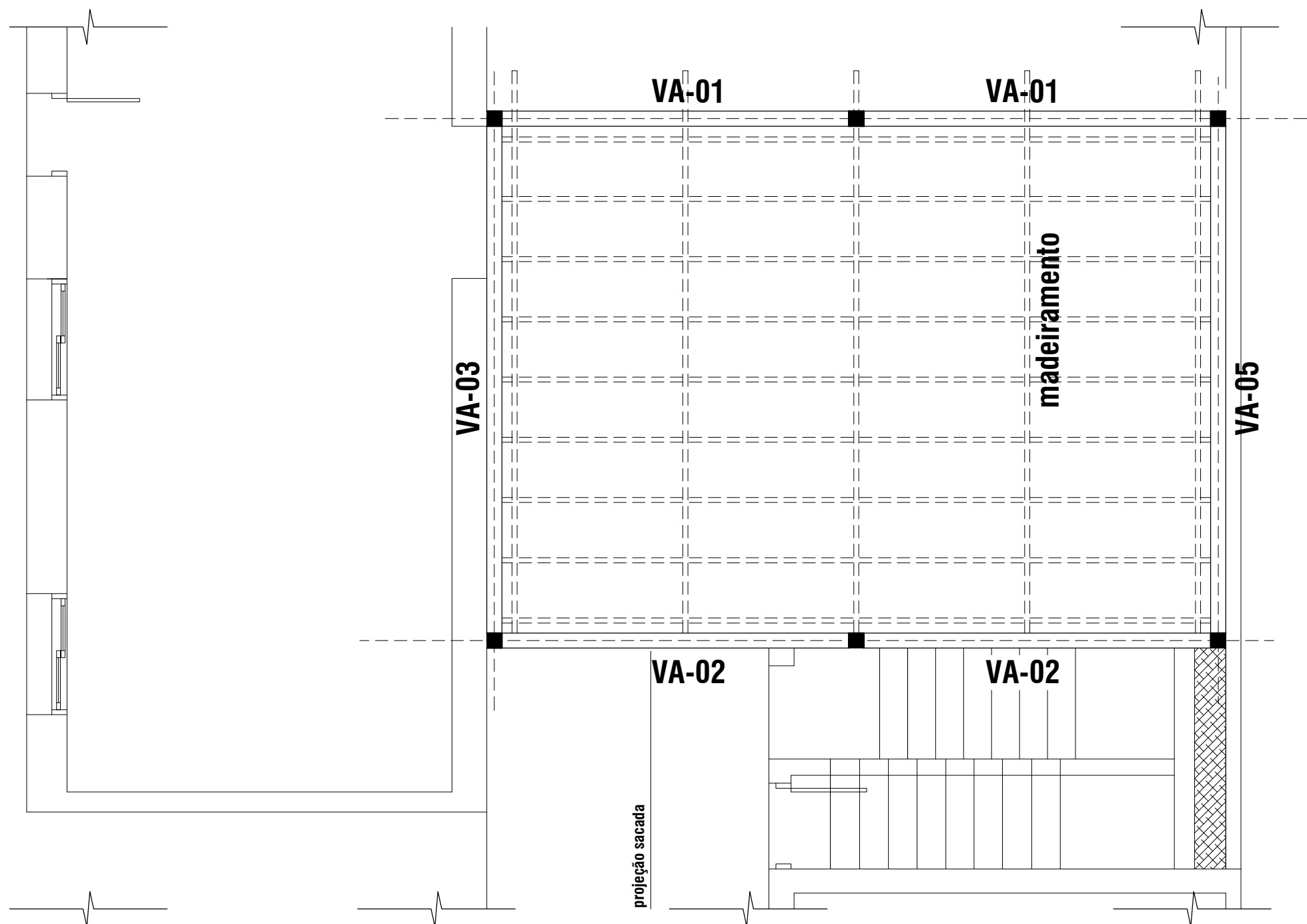


Planta Croqui de Fundações  
S/escala



Planta Croqui de Viagemto amarração 1o. Piso  
S/escala



Planta Croqui de Viagemto amarração Cobertura  
S/escala

Prefeitura Municipal de Quaraí

Obra/serviço:  
Ampliação Setor Jurídico e Telheiro de circulação externa.

Local:  
Prédio da Prefeitura Municipal de Quaraí-RS

Prancha:  
Plantas de Croquis Construtivos / fundações e vigas

Área de Ampliação: 78,00m<sup>2</sup>    Área de Reforma:    Escala: Indicada    Data: Maio de 2019    Nº: 06/07

Proprietário:    Responsável técnico:



Mário Raul da Rosa Corrêa  
Prefeito Municipal

Adriano Maciel Rodrigues  
Arq.Urb - CAU / A 40720-8

Av. Artigas, 310 / Centro / Quaraí/RS / CEP 97560-000  
(55) 3423.1301 / www.quaraí.rs.gov.br